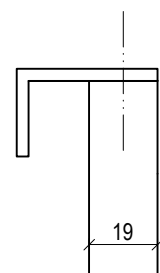


IK
01

DETAIL ÚCHYTU
V MDF DVÍŘKÁCH

M 1:2



DŘEZ - NEREZOVÝ JEDNODUCHÝ
HRANATÝ



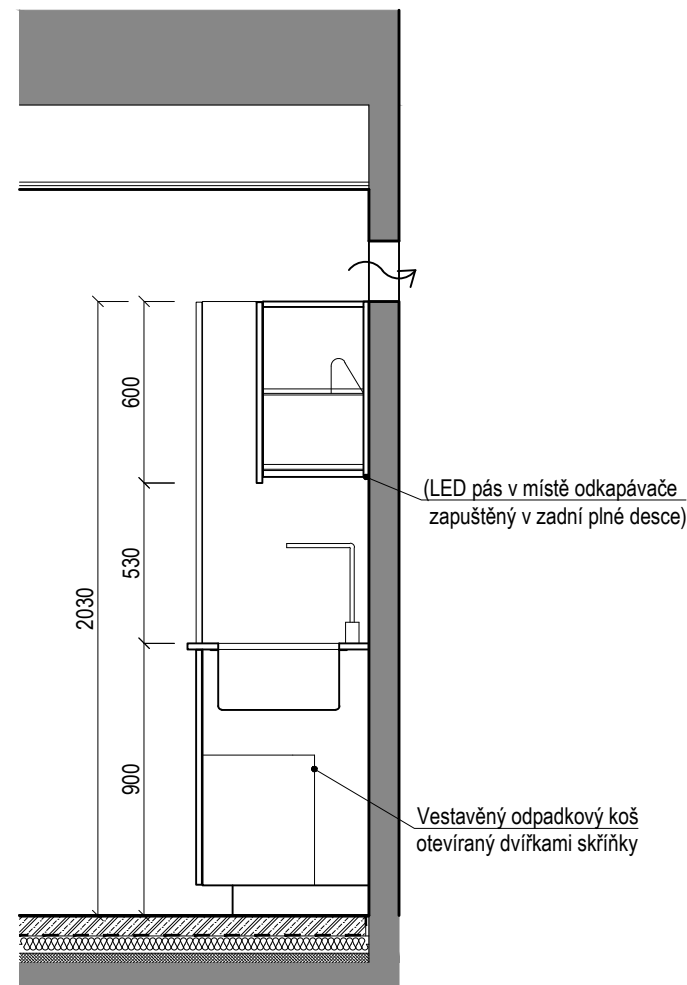
BATERIE - CELONEREZOVÁ
PÁKOVÁ BATERIE (např. značky
FRANKE nebo v provedení podobné
kvality)



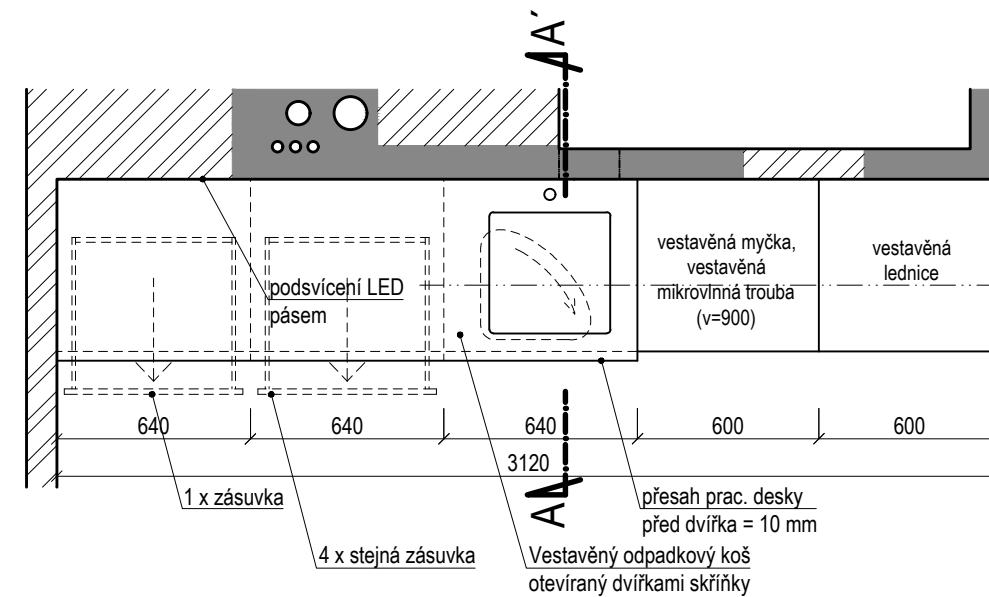
ODKAPÁVAČ NÁDOBÍ - DVĚ
POLICE NA ODKAPÁVÁNÍ NAD
SEBOU, POD SPODNÍ
ZABUDOVANÝ VYJÍMATELNÝ
PODNOS NA ZACHYTÁVÁNÍ VODY
ROZMÉR: hloubka 350 mm,
šířka 564 mm



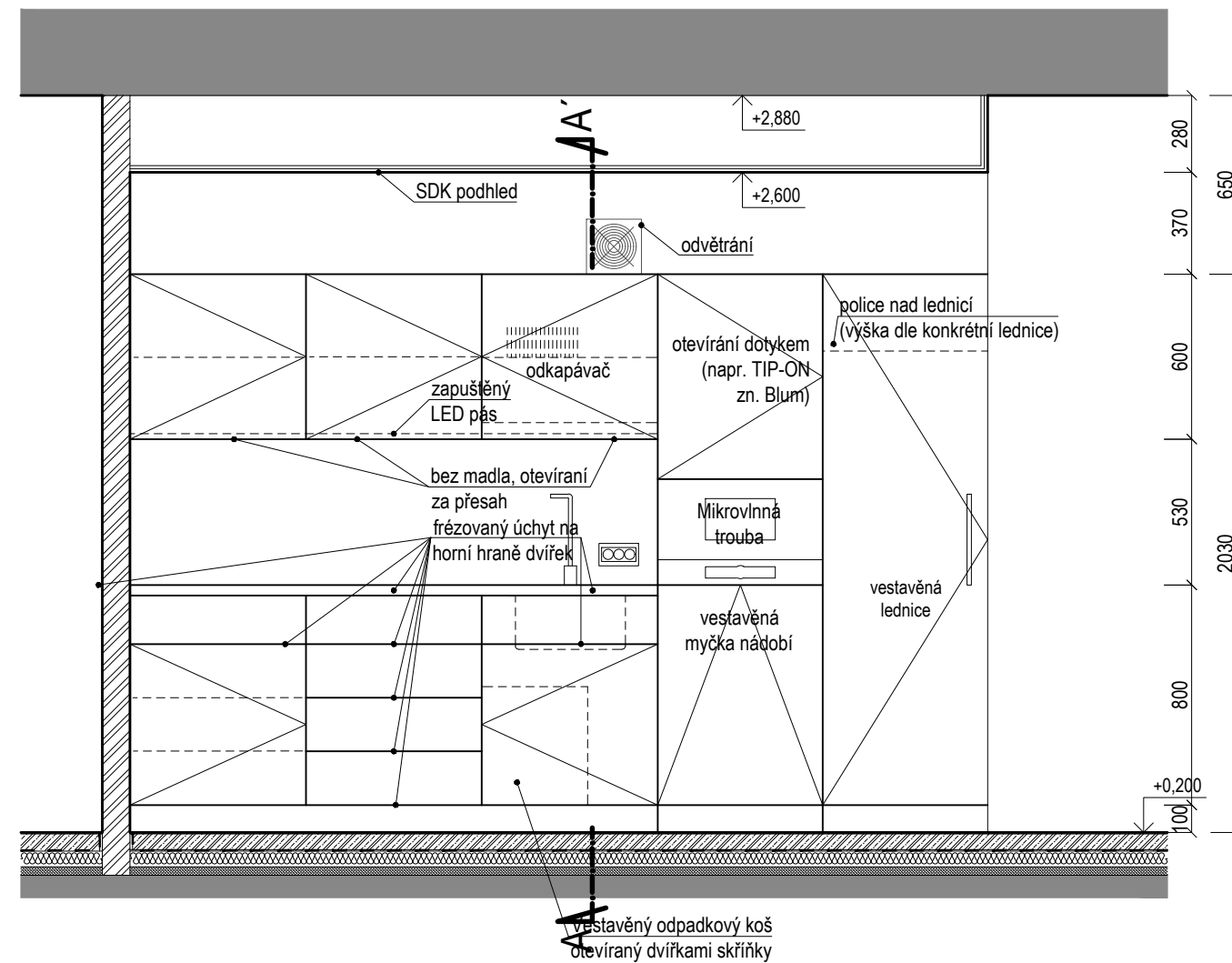
MADLO - jednoduché hranaté
z jednoho kusu kovu, materiál nerez,
délka 320/330 mm



ŘEZ A - A' M 1:25



PŮDORYS M 1:25



POHLED M 1:25

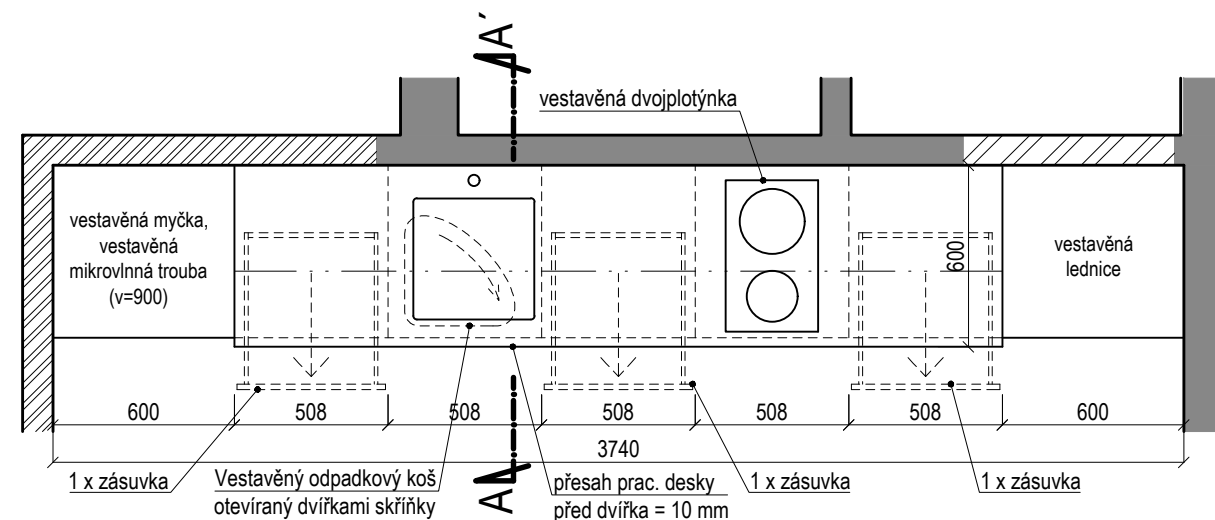
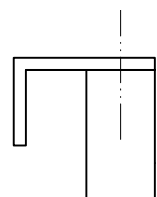
SPOJOVACÍ, VYROVNÁVACÍ, KOTVÍCÍ A POMOČNÉ MONTÁŽNÍ KONSTRUKCE, VČETNĚ MONTÁŽE, JSOU SOUČÁSTÍ DODÁVKY. PŘED ZADÁNÍM DO VÝROBY SI DODAVATEL STAVBY OVĚŘÍ ROZMĚRY OTVORŮ NA MÍSTĚ VČ. PŘIPOJOVACÍCH BODŮ A STAVEBNÍ PŘÍPRAVENOSTI NAVAZUJÍCÍCH PROFESÍ. SOUČÁSTÍ DODÁVKY JE DETAILNÍ DÍLENSKÁ A REALIZAČNÍ DOKUMENTACE, KTERÁ BUDE PŘED ZADÁNÍM DO VÝROBY PŘEDLOŽENA PROJEKTANTOVI A AUTOROVI ARCHITEKTONICKÉHO NÁVRHU K PÍSEMNÉMU ODSOUHLASENÍ. DODAVATEL PŘEDLOŽÍ FYZICKÉ VZORKY A PROTOTYPY VŠECH POUŽITÝCH MATERIÁLŮ, POVRCHOVÝCH ÚPRAV A OSTATNÍCH DODÁVEK, KTERÉ MUSÍ BÝT PÍSEMNĚ SCHVÁLENY AUTOREM ARCHITEKTONICKÉHO NÁVRHU. SOUČÁSTÍ DODÁVKY JSOU VEŠKERÉ OCHRANNÉ A VYKRÝVACÍ PROSTŘEDKY A OPATŘENÍ POTŘEBNÉ K PROVEDENÍ FUNKČNÍ DODÁVKY A OCHRANĚ POVRCHŮ A DOKONČENÝCH KONSTRUKCÍ. OSTATNÍ POŽADAVKY NA VÝROBKU, DODÁVKU A MONTÁŽ - VIZ SPECIFIKACE VE VÝKAZECH VÝMĚR. POŽÁRNÍ ODOLNOST DLE PBR.

AKCE: REKO NBP U PRŮHONU 11 PRO PRAC. ODO - PD U PRŮHONU 1493/11, PRAHA 7 KAT. ÚZEMÍ: HOLEŠOVICE (730122), PARC.Č.: 718	STAVEBNÍK: MĚSTSKÁ ČÁST PRAHA 7 NÁBŘEŽÍ KAPITÁNA JAROŠE 1000/7, PRAHA 7 - 170 00	PROJEKTANT : ATELIER BOD ARCHITEKTI S.R.O. OSADNÍ 799/26, PRAHA 7 - 170 00 Ing. arch. Jáchym Svoboda, Ing. arch. Vojtěch Sosna, Ing. arch. Jakub Straka, Ing. arch. Matuš Šestina	BOD ARCHITEKTI	PROJEKTANT ČÁSTI: ATELIER BOD ARCHITEKTI S.R.O. OSADNÍ 799/26, PRAHA 7 - 170 00 Ing. arch. Matuš Šestina	STUPEŇ DOKUMENTACE: DPS	DATUM 08/2017	M 1:25	Č.V. D.1.1.12 IK01
						NÁZEV VÝKRESU VESTAVĚNÝ INTERIÉR - KUCHYŇKA IK01		

IK
02

DETAIL ÚCHYTU
V MDF DVÍŘKÁCH

M 1:2



PŮDORYS M 1:25



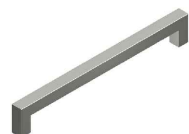
DŘEZ - NEREZOVÝ JEDNODUCHÝ
HRANATÝ



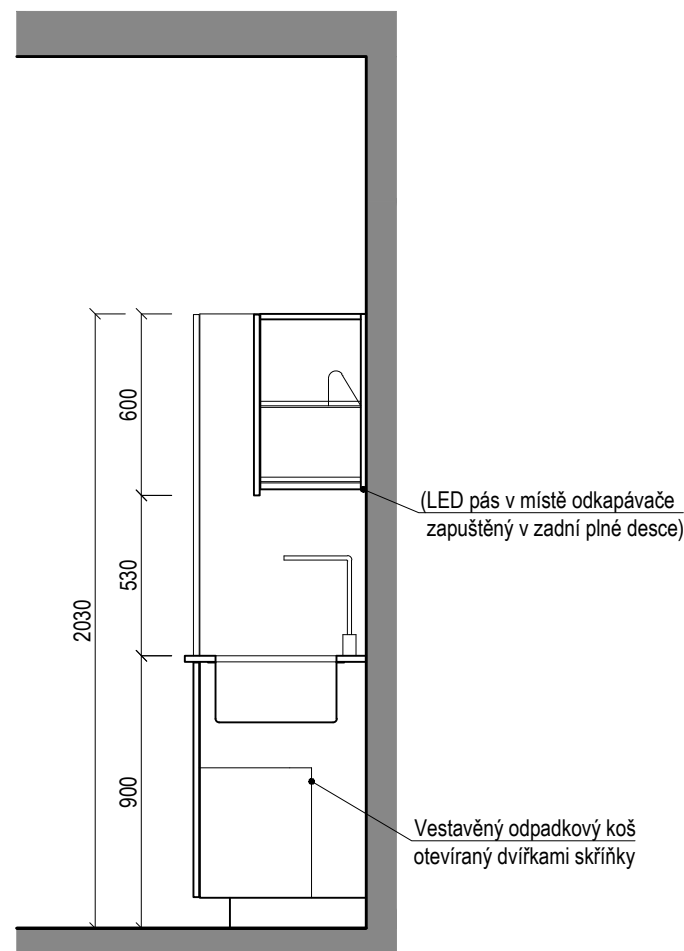
BATERIE - CELONEREZOVÁ
PÁKOVÁ BATERIE (např. značky
FRANKE nebo v provedení podobné
kvality)



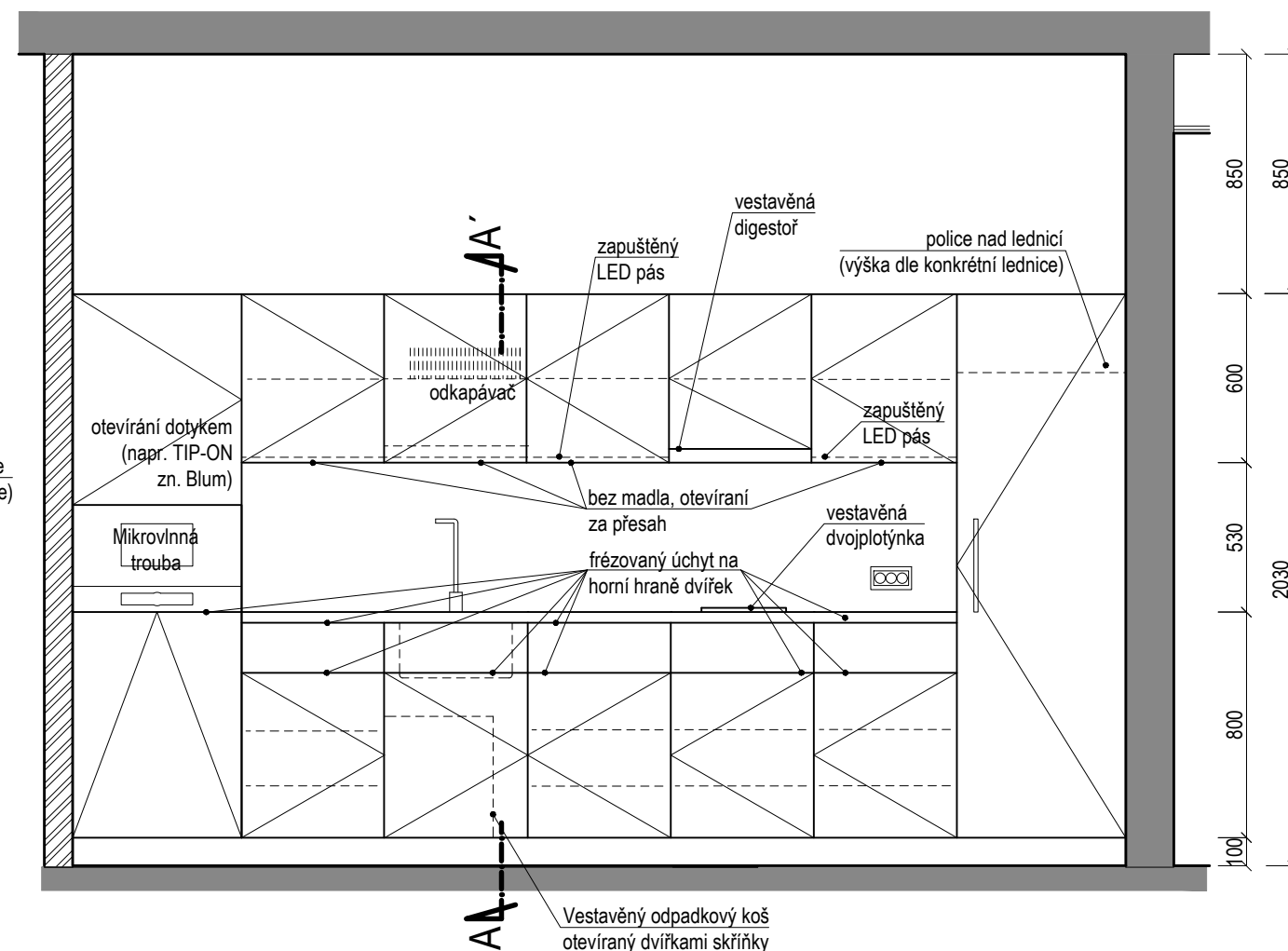
ODKAPÁVAČ NÁDOBÍ - DVĚ
POLICE NA ODKAPÁVÁNÍ NAD
SEBOU, POD SPODNÍ
ZABUDOVANÝ VYJÍMATELNÝ
PODNOS NA ZACHYTÁVÁNÍ VODY
ROZMÉR: hloubka 350 mm,
šířka 564 mm



MADLO - jednoduché hranaté
z jednoho kusu kovu, materiál nerez,
délka 320/330 mm



ŘEZ A - A' M 1:25



POHLED M 1:25

SPOJOVACÍ, VYROVNÁVACÍ, KOTVÍCÍ A POMOCNÉ MONTÁŽNÍ KONSTRUKCE, VČETNĚ MONTÁŽE, JSOU SOUČÁSTÍ DODÁVKY. PŘED ZADÁNÍM DO VÝROBY SI DODAVATEL STAVBY OVĚŘÍ ROZMĚRY OTVORŮ NA MÍSTĚ VČ. PŘIPOJOVACÍCH BODŮ A STAVEBNÍ PŘÍPRAVENOSTI NAVAZUJÍCÍCH PROFESÍ. SOUČÁSTÍ DODÁVKY JE DETAILNÍ DÍLENSKÁ A REALIZAČNÍ DOKUMENTACE, KTERÁ BUDE PŘED ZADÁNÍM DO VÝROBY PŘEDLOŽENA PROJEKTANTOVI A AUTOROVI ARCHITEKTONICKÉHO NÁVRHU K PÍSEMNÉMU ODSOUHLASENÍ. DODAVATEL PŘEDLOŽÍ FYZICKÉ VZORKY A PROTOTYPY VŠECH POUŽITÝCH MATERIÁLŮ, POVRCHOVÝCH ÚPRAV A OSTATNÍCH DODÁVEK, KTERÉ MUSÍ BÝT PÍSEMNĚ SCHVÁLENY AUTOREM ARCHITEKTONICKÉHO NÁVRHU. SOUČÁSTÍ DODÁVKY JSOU VEŠKERÉ OCHRANNÉ A VYKRÝVACÍ PROSTŘEDKY A OPATŘENÍ POTŘEBNÉ K PROVEDENÍ FUNKČNÍ DODÁVKY A OCHRANĚ POVRCHŮ A DOKONČENÝCH KONSTRUKCÍ. OSTATNÍ POŽADAVKY NA VÝROBKU, DODÁVKU A MONTÁŽ - VIZ SPECIFIKACE VE VÝKAZECH VÝMĚR. POŽÁRNÍ ODOLNOST DLE PBR.

AKCE: REKO NBP U PRŮHONU 11 PRO PRAC. ODO - PD U PRŮHONU 1493/11, PRAHA 7 KAT. ÚZEMÍ: HOLEŠOVICE (730122), PARC.Č.: 718	STAVEBNÍK: MĚSTSKÁ ČÁST PRAHA 7 NÁBŘEŽÍ KAPITÁNA JAROŠE 1000/7, PRAHA 7 - 170 00	PROJEKTANT : ATELIER BOD ARCHITEKTI S.R.O. OSADNÍ 799/26, PRAHA 7 - 170 00 Ing. arch. Jáchym Svoboda, Ing. arch. Vojtěch Sosna, Ing. arch. Jakub Straka, Ing. arch. Matuš Šestina	BOD ARCHITEKTI	PROJEKTANT ČÁSTI: ATELIER BOD ARCHITEKTI S.R.O. OSADNÍ 799/26, PRAHA 7 - 170 00 Ing. arch. Matuš Šestina	STUPEŇ DOKUMENTACE: DPS	DATUM 08/2017	M 1:25	Č.V. D.1.1.12 IK02
						NÁZEV VÝKRESU VESTAVĚNÝ INTERIÉR - KUCHYŇKA IK02		